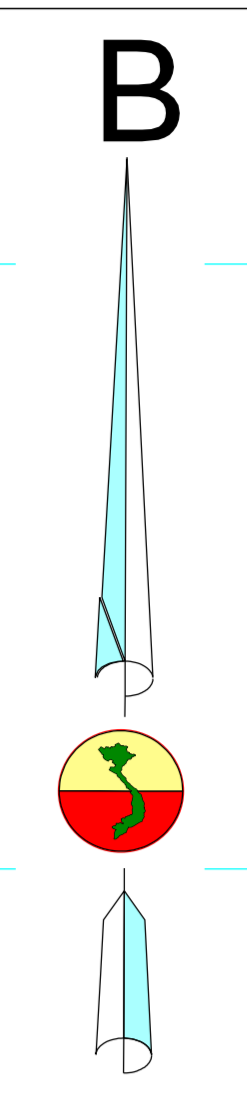
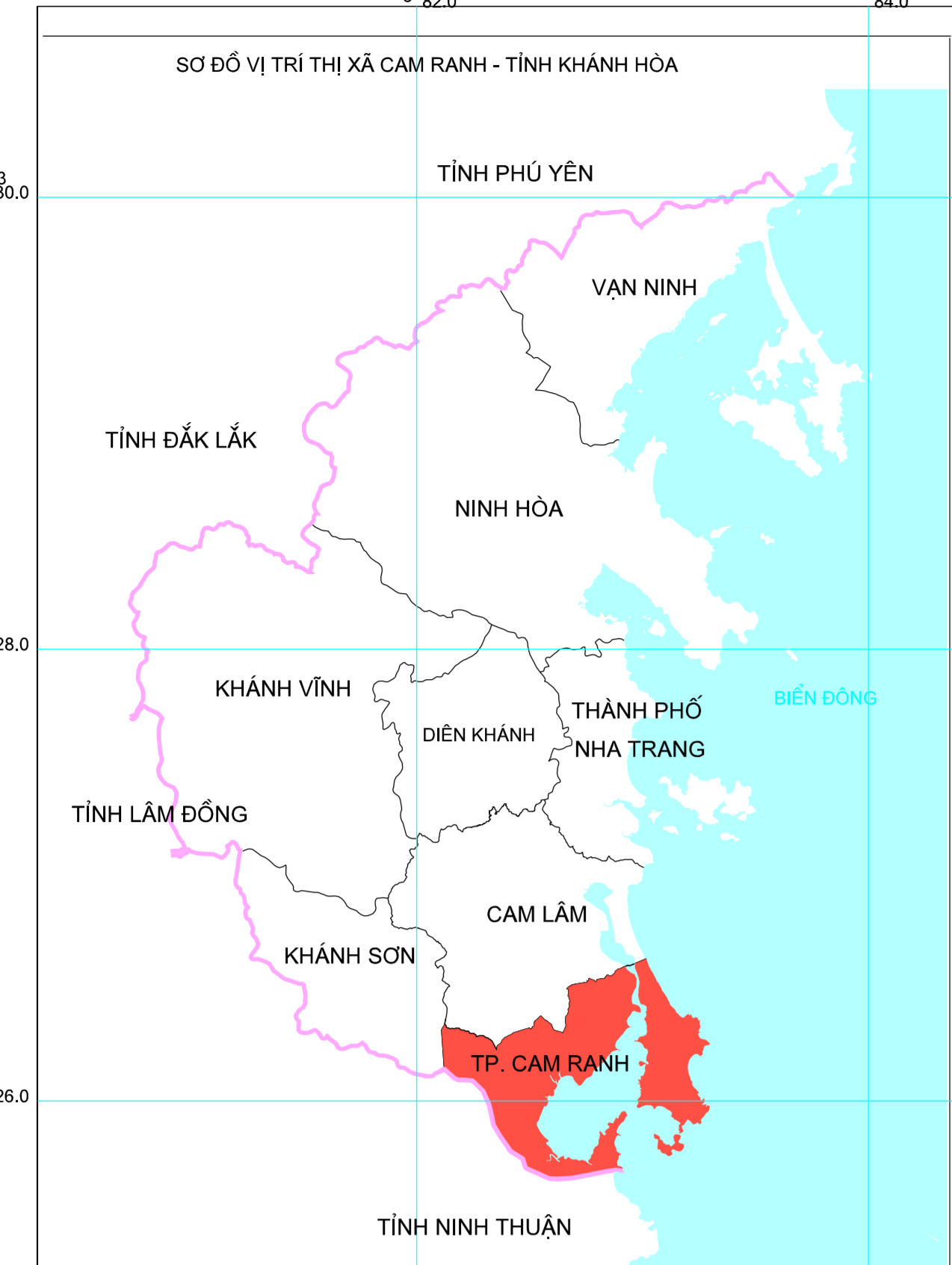
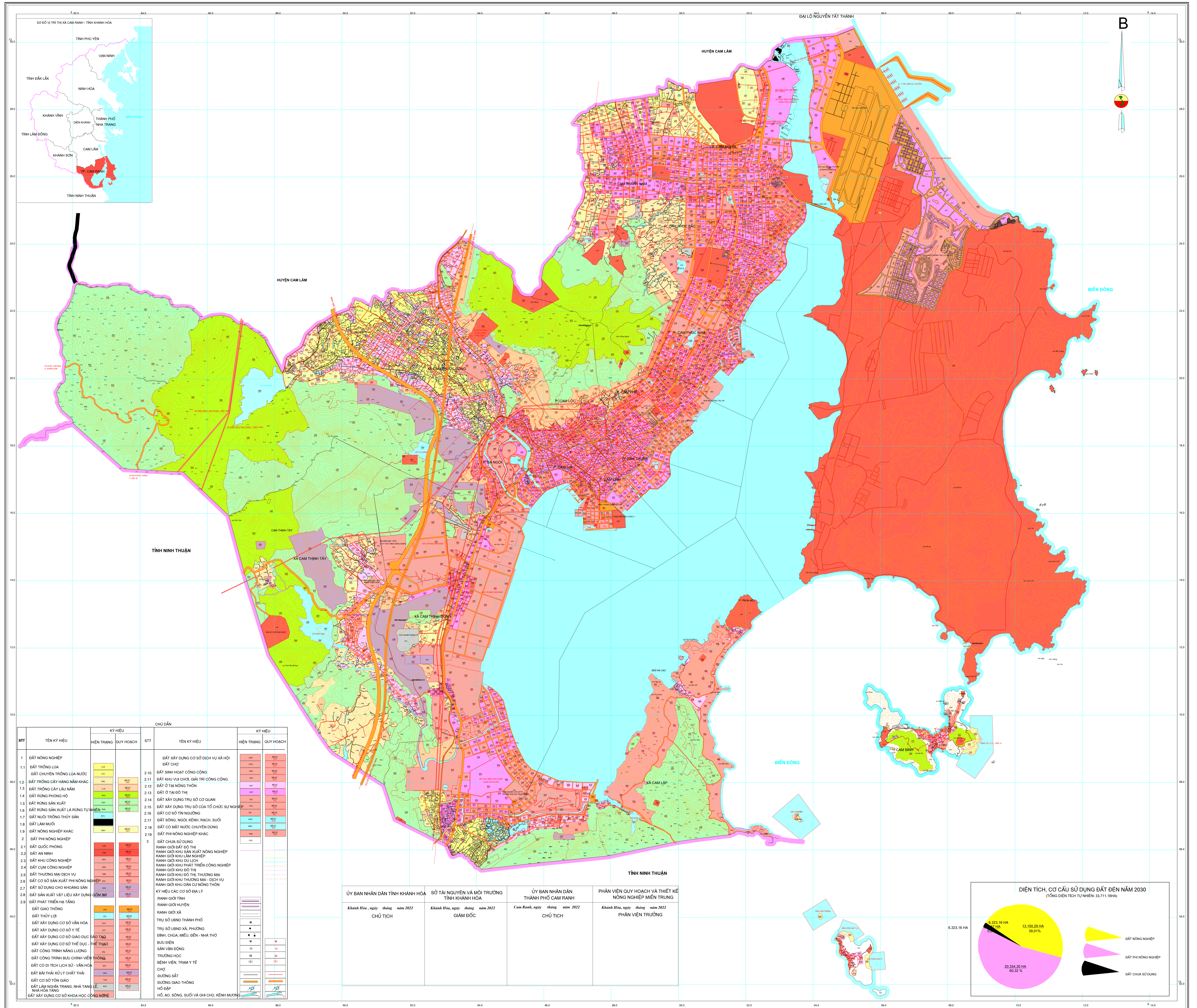
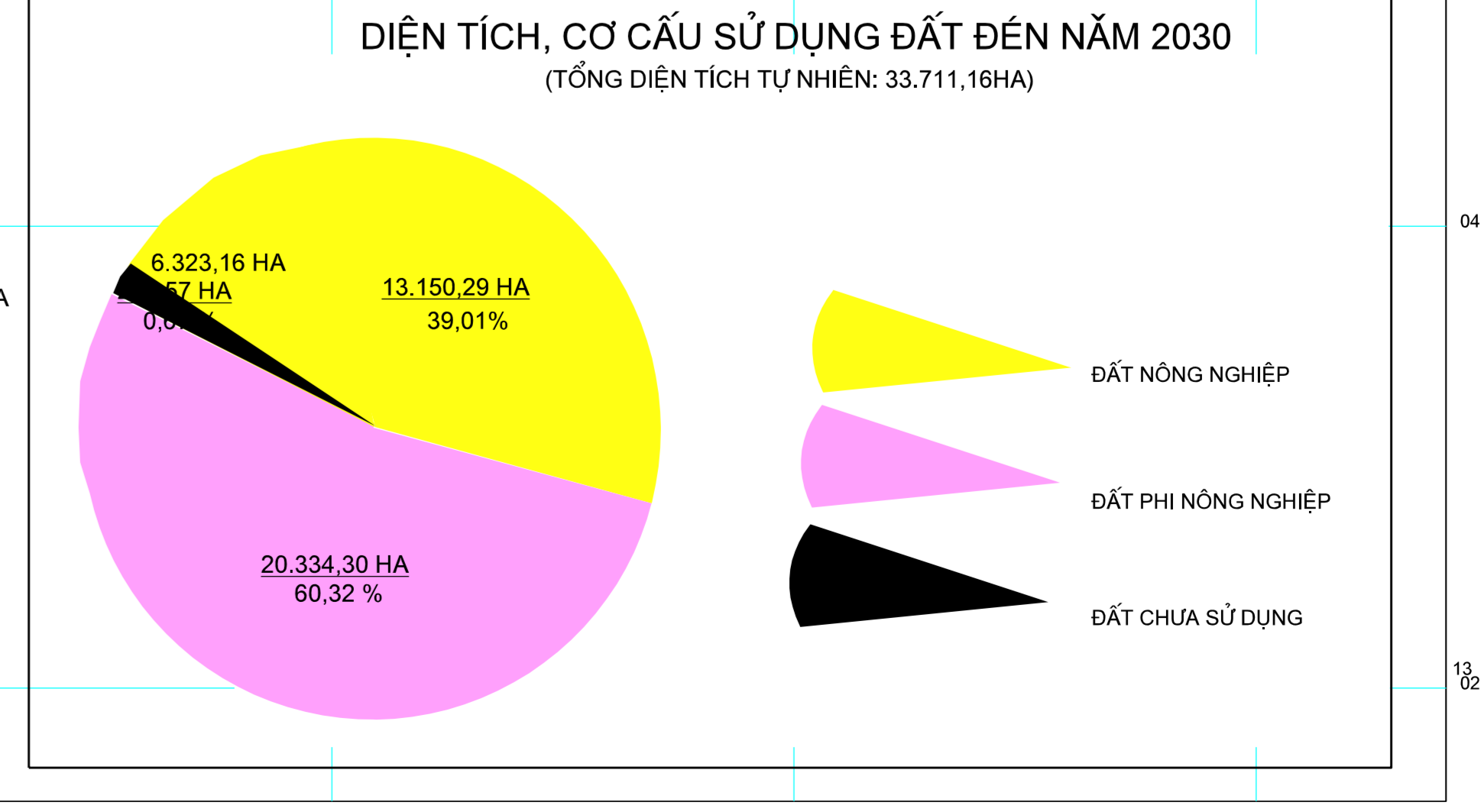


BẢN ĐỒ QUY HOẠCH SỬ DỤNG ĐẤT ĐẾN NĂM 2030 THÀNH PHỐ CAM RANH - TỈNH KHÁNH HÒA



STT	TÊN KÝ HIỆU	KÝ HIỆU		STT	TÊN KÝ HIỆU	KÝ HIỆU	
		HIỆN TRẠNG	QUY HOẠCH			HIỆN TRẠNG	QUY HOẠCH
1	ĐẤT NÔNG NGHIỆP			2.10	ĐẤT XÂY DỰNG CƠ SỞ DỊCH VỤ XÃ HỘI		
1.1	ĐẤT TRỒNG LÚA			2.11	ĐẤT CHỢ		
1.2	ĐẤT CHUYỂN TRỒNG LÚA NƯỚC			2.12	ĐẤT SINH HOẠT CÔNG CỘNG		
1.3	ĐẤT TRỒNG CÂY HÀNG NĂM KHÁC			2.13	ĐẤT KHU VỰC CHƠI, GIẢI TRÍ CÔNG CỘNG		
1.4	ĐẤT TRỒNG CÂY LÂU NĂM			2.14	ĐẤT Ở TẠM THỜI		
1.5	ĐẤT RỪNG PHÒNG HỘ			2.15	ĐẤT XÂY DỰNG TRỤ SỞ CƠ QUAN		
1.6	ĐẤT RỪNG SẢN XUẤT			2.16	ĐẤT XÂY DỰNG TRỤ SỞ CỦA TỔ CHỨC SỰ NGHIỆP		
1.7	ĐẤT RỪNG SẢN XUẤT LA RỪNG TỰ NHIÊN			2.17	ĐẤT CƠ SỞ TÍN DỤNG		
1.8	ĐẤT NƯỚC TRỒNG THỦY SẢN			2.18	ĐẤT SÔNG, NGÔI KÊNH, RẠCH, SƯỜI		
1.9	ĐẤT LAM MỎI			2.19	ĐẤT CÓ MẮT NƯỚC CHUYÊN DỤNG		
2	ĐẤT NÔNG NGHIỆP KHÁC			3	ĐẤT CHỨA SỬ DỤNG		
2.1	ĐẤT PHI NÔNG NGHIỆP				ĐẤT CHỨA SỬ DỤNG		
2.2	ĐẤT DƯỚI PHÒNG				RANH GIỚI ĐỒ THỊ		
2.3	ĐẤT AN NINH				RANH GIỚI KHU SẢN XUẤT NÔNG NGHIỆP		
2.4	ĐẤT KHU CÔNG NGHIỆP				RANH GIỚI KHU LÂM NGHIỆP		
2.5	ĐẤT CỤM CÔNG NGHIỆP				RANH GIỚI KHU DU LỊCH		
2.6	ĐẤT THƯƠNG MẠI DỊCH VỤ				RANH GIỚI KHU PHÁT TRIỂN CÔNG NGHIỆP		
2.7	ĐẤT CƠ SỞ SẢN XUẤT PHI NÔNG NGHIỆP				RANH GIỚI KHU ĐỒ THỊ		
2.8	ĐẤT SỬ DỤNG CHO KHOẢNG SÀN				RANH GIỚI KHU ĐỒ THỊ THƯƠNG MẠI		
2.9	ĐẤT SẢN XUẤT VẬT LIỆU XÂY DỰNG				RANH GIỚI KHU DẪN CƯ NÔNG THÔN		
2.10	ĐẤT SẢN PHẨM HA TĂNG				KÝ HIỆU CÁC CƠ SỞ ĐỊA LÝ		
2.11	ĐẤT THỦY LỢI				RANH GIỚI TỈNH		
2.12	ĐẤT XÂY DỰNG CƠ SỞ VĂN HÓA				RANH GIỚI HUYỆN		
2.13	ĐẤT XÂY DỰNG CƠ SỞ Y TẾ				RANH GIỚI XÃ		
2.14	ĐẤT XÂY DỰNG CƠ SỞ GIÁO DỤC ĐÀO TẠO				TRỤ SỞ UBND THÀNH PHỐ		
2.15	ĐẤT XÂY DỰNG CƠ SỞ THỂ DỤC - THỂ THAO				TRỤ SỞ UBND XÃ, PHƯỜNG		
2.16	ĐẤT CÔNG TRÌNH NĂNG LƯỢNG				ĐÌNH, CHÀ, MIẾU, ĐỀN - NHÀ THỜ		
2.17	ĐẤT CÔNG TRÌNH BẢO CHỨNG VĂN THŨNG				BỤI ĐIỆN		
2.18	ĐẤT CÔNG TRÌNH BẢO CHỨNG VĂN HÓA				SẢN VẬT ĐỘNG		
2.19	ĐẤT CÔNG TRÌNH LỊCH SỬ - VĂN HÓA				TRƯỜNG HỌC		
2.20	ĐẤT BÁM THÁI XỬ LÝ CHẤT THẢI				BỆNH VIỆN, TRẠM Y TẾ		
2.21	ĐẤT CƠ SỞ TÔN GIÁO				CHỢ		
2.22	ĐẤT LÀM NGHĨA TRANG, NHÀ TANG LỄ				QUANG SÁT		
2.23	ĐẤT XÂY DỰNG CƠ SỞ KHOA HỌC CÔNG NGHỆ				ĐƯỜNG GIAO THÔNG		
					HỒ ĐẬP		
					HỒ, AO, SÔNG, SƯỜI VÀ GIỚI CHỮ, KÊNH MƯƠNG		

ỦY BAN NHÂN DÂN TỈNH KHÁNH HÒA	SỞ TÀI NGUYÊN VÀ MÔI TRƯỜNG TỈNH KHÁNH HÒA	ỦY BAN NHÂN DÂN THÀNH PHỐ CAM RANH	PHẦN VIÊN QUY HOẠCH VÀ THIẾT KẾ NÔNG NGHIỆP MIỀN TRUNG
Khánh Hòa, ngày tháng năm 2022	Khánh Hòa, ngày tháng năm 2022	Cam Ranh, ngày tháng năm 2022	Khánh Hòa, ngày tháng năm 2022
CHỦ TỊCH	GIÁM ĐỐC	CHỦ TỊCH	PHẦN VIÊN TRƯỞNG



NGUỒN TÀI LIỆU: - BẢN ĐỒ HIỆN TRẠNG SỬ DỤNG ĐẤT NĂM 2020 TP CAM RANH, TỈNH KHÁNH HÒA TỶ LỆ 1:20,000
- BẢN ĐỒ QUY HOẠCH CHI TIẾT XÂY DỰNG, CHI PHÂN KHU, ĐỒ CHỈ CHUNG XÂY DỰNG TP CAM RANH ĐẾN NĂM 2030- BẢN ĐỒ ĐỒ CHỈ NỀN 2020 TP CAM RANH
- BẢN ĐỒ QUY HOẠCH CÁC ANGIÊN, LĨNH VỰC ĐẾN NĂM 2030- BẢN ĐỒ QUY HOẠCH XÂY DỰNG CHUNG ĐÔ THỊ, CÁC BẢN ĐỒ QUY HOẠCH CHI TIẾT KHÁC

TỶ LỆ 1 : 25.000

ĐƠN VỊ XÂY DỰNG TÀI LIỆU: PHẦN VIÊN QUY HOẠCH VÀ THIẾT KẾ NÔNG NGHIỆP MIỀN TRUNG 16 HƯỚNG HOA THAM - NHÀ TRẢNG